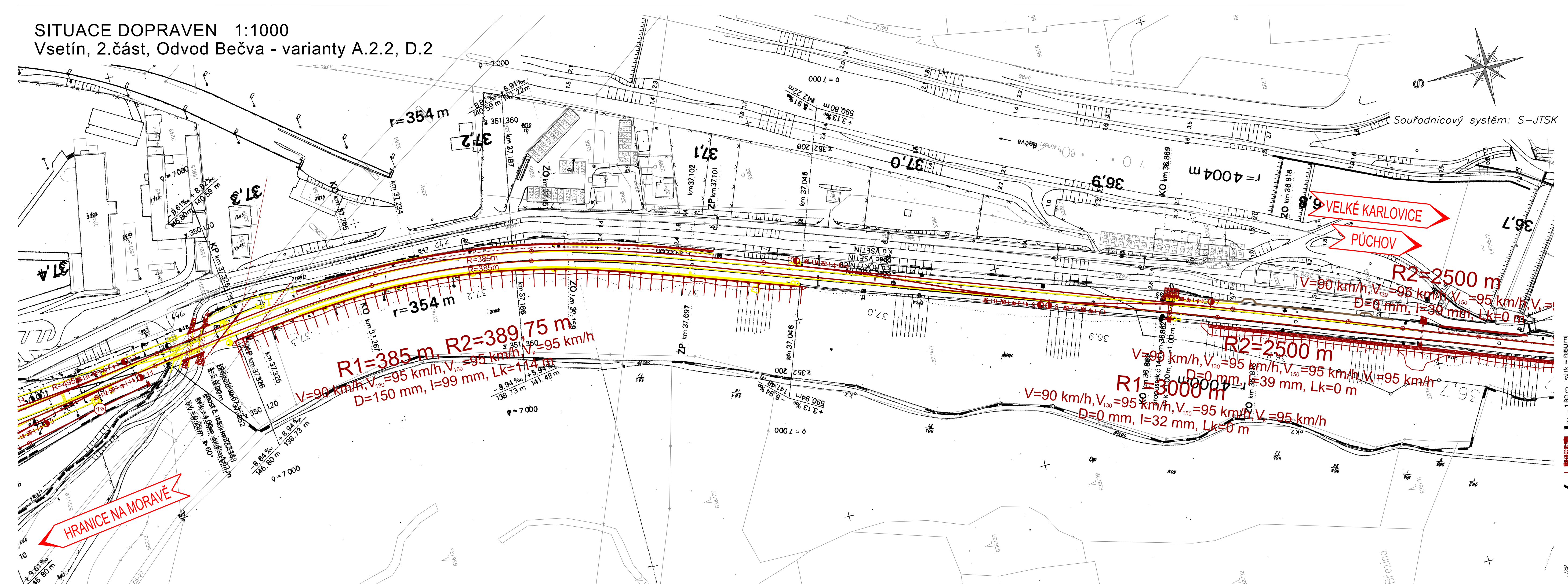
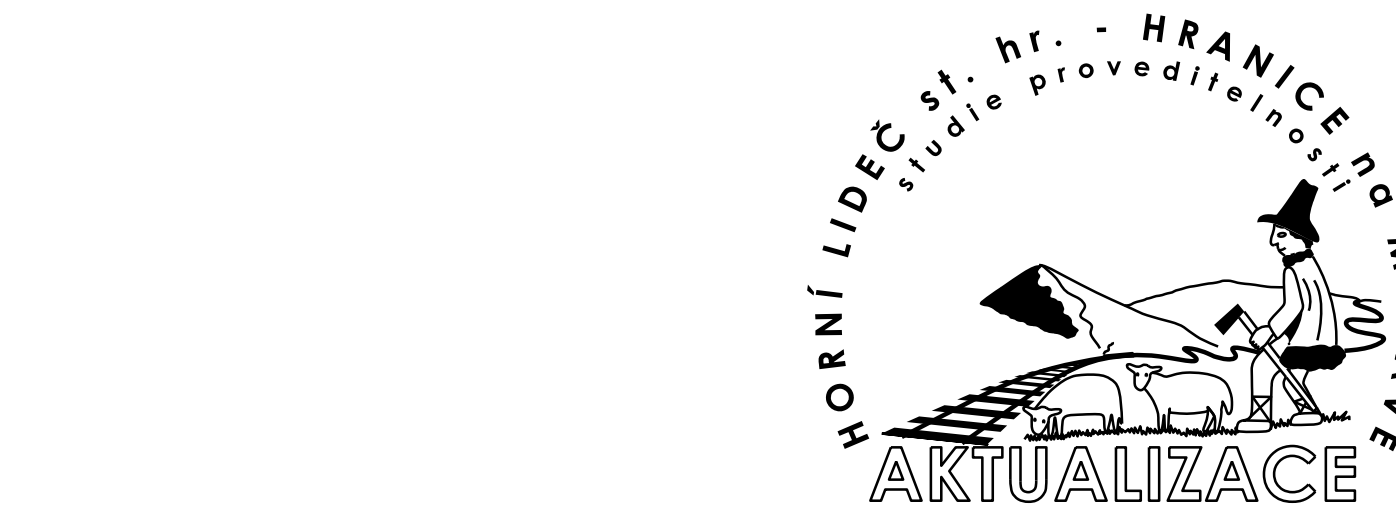
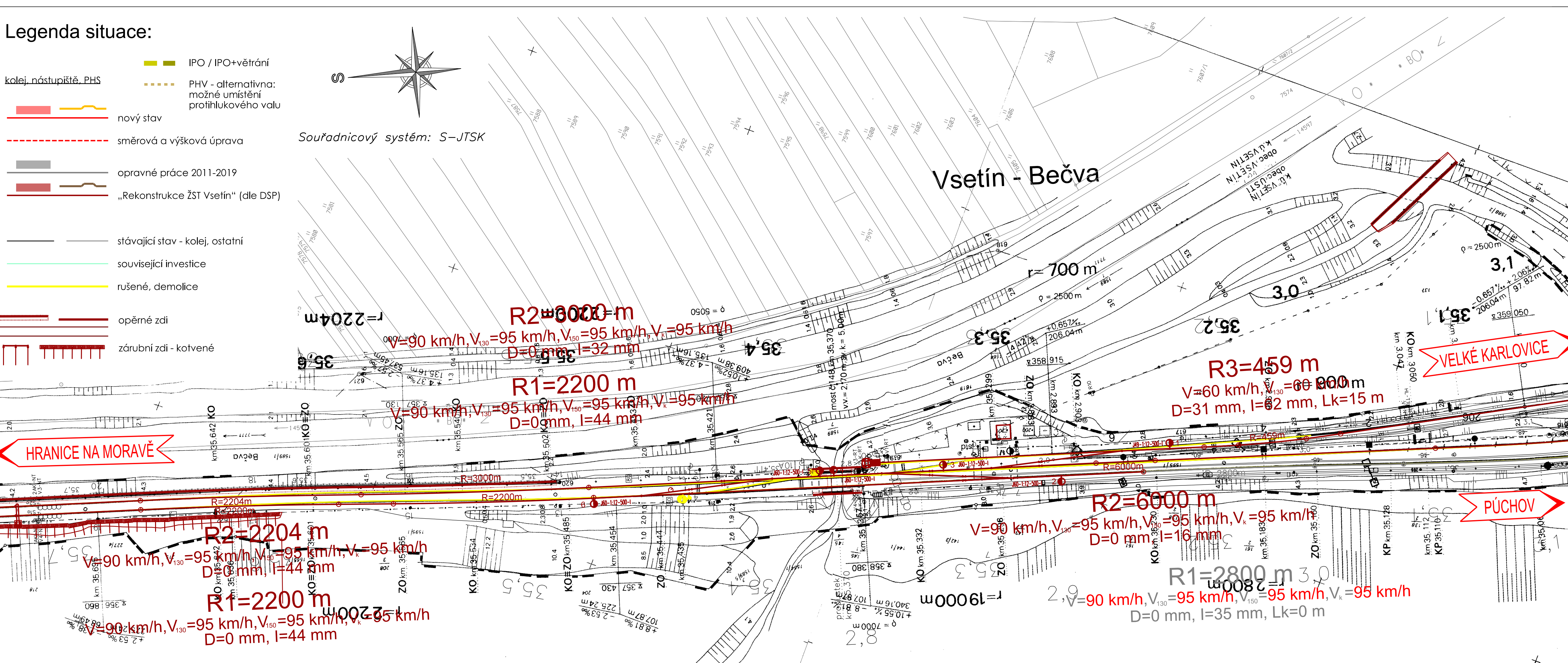


SITUACE DOPRAVEN 1:1000  
Vsetín, 2.část, Odvod Bečva - varianty A.2.2, D.2



Legenda situace:

- kolej, nástupiště, PHS
- IPO / IPO+větrání
- PHV - alternativní: možné umístění protihlukového valu
- nový stav
- směrová a výšková úprava
- opravné práce 2011-2019
- „Rekonstrukce ŽST Vsetín“ (dle DSP)
- stávající stav - kolej, ostatní
- související investice
- rušené, demolice
- opěrné zdi
- zárubní zdi - kotvené



PO PŘIPOMÍNKOVÉM ŘÍZENÍ			ČÍSLO SOUPRAVY:
REVIZE Č.	DATUM	ZMĚNA	

**MCO MORAVIA CONSULT Olomouc a.s.**  
LEGIONÁRSKÁ 1085/8, 779 00 Olomouc  
tel.: +420 585 570 444  
IDS: kje9md  
e-mail: moravia@moravia.cz  
http://www.moravia.cz

<b>OBJEDNATEL</b> Správa železniční dopravní cesty, státní organizace v zastoupení: SŽDC, Stavební správa východ, Nerudova 1, 772 58 Olomouc		<b>G. ŘEDITEL MORAVIA CONSULT Olomouc a.s.</b> ING. VÁCLAV KRATOCHVIL ODPOVĚDNÝ PROJ. OBJ., PS ING. MARTIN NÁDENÍČEK KRAJ: OLOMOUCKÝ, ZLÍNSKÝ POVĚŘENÝ OÚ: -		<b>OBEC: -</b>	
<b>HLAVNÍ INŽENÝR PROJEKTU</b> ING. ONDŘEJ POKORNÝ ING. MARTIN NÁDENÍČEK		<b>NAVŘHL, VYPRACOVAL</b> ING. MARTIN NÁDENÍČEK		<b>KONTROLOVAL</b> ING. ONDŘEJ POKORNÝ	
<b>ZAK. ČÍSLO MCO</b> 18 - 049 - 233 - ST		<b>ÚČEL</b> STUDIE PROVEDITELNOSTI		<b>DATUM</b> ŘÍJEN 2019	
<b>FORMÁT</b> 8x4		<b>MÉRITKO</b> 1:1000		<b>ČÁST</b> POŘ.Č.	
<b>Situace dopraven</b> Vsetín, 2.část, Obvod Bečva - varianty A.2.2, D.2		<b>B.3</b>		<b>6.2</b>	